

Séance d'accueil - Bloc 2 et 3

22 septembre 2025

Bonne rentrée dans la filière en Traduction et Interprétation !



Vos interlocuteur.trice.s direct.e.s dans la filière

- Validation de votre PAE (programme annuel de l'étudiant / cursus)
Mme Isa HENDRIKX isa.hendrikx@uliege.be
Présidente du jury de Bachelier

- Gestion de votre cursus
L'apparitorat (Place du 20 août)
Mme SABINE THEUNENS Sabine.Theunens@uliege.be
Mme SANDRINE DETHISE sdethise@uliege.be
ou **sur rendez-vous**

- Organisation pratique des cours
Mme SABRINA DEWAR (présente LU – MA – ME) S.Dewar@uliege.be

- Erasmus OUT
M. RAPHAËL RONDIA (présent le VE) Raphael.Rondia@uliege.be
Secrétaires de filière

Lundi 8h – 12h30 13h30 – 16h
Mme DEWAR

Mardi 8h – 12h30 13h30 – 16h
Mme DEWAR

Mercredi 8h – 12h30 13h30 – 16h
Mme DEWAR

Jeudi Voir au bureau d'accueil

Vendredi 8h – 12h30 13h30 – 16h
M. RONDIA

CONTACT : s.dewar@uliege.be

Heures d'ouverture du secrétariat

Votre horaire

- Disponible dans My ULiège / cours / mon horaire de cours
- **CELCAT**
- Bien prendre l'habitude de consulter cette page pour avoir les informations mises à jour
- Vous ne recevez pas de notification automatique en cas de changement

PRINCIPAUX CANAUX DE COMMUNICATION

- Site institutionnel du département
- MyUliege (secrétariat, professeur.e.s)
- eCampus (professeur.e.s)
- Groupe Facebook

ULiège – Traduction/interprétation – Secrétariat

<https://www.facebook.com/groups/2359050080980308>



DÉPARTEMENT DE

Langues modernes : linguistique, littérature et traduction

[EN SAVOIR +](#)



News & Agendas

[TOUTES LES NEWS](#)

[TOUS LES AGENDAS](#)



AGENDA

PROMOTION 2019-2020
Samedi 25 septembre 2021



AGENDA

RENTÉE 2021
Le mardi 14 septembre

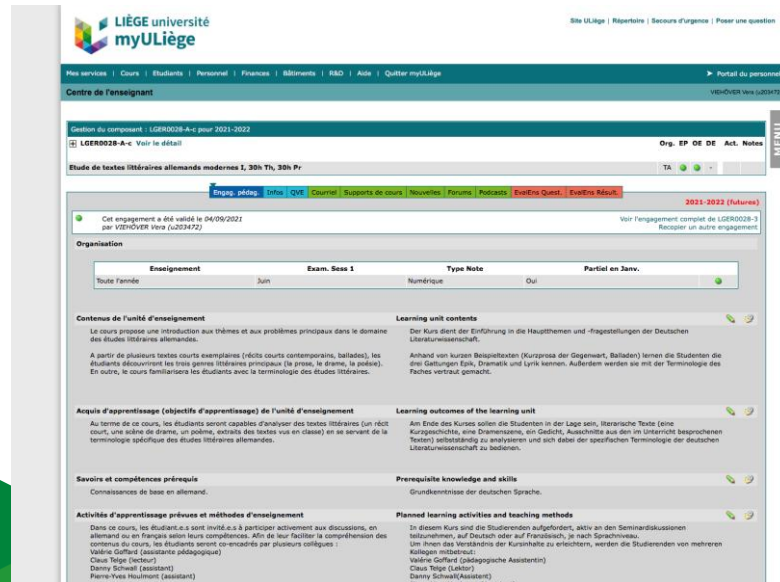


NEWS

RECHERCHE & VALORISATION



Les engagements pédagogiques



LIÈGE université myULiège

Site ULiège | Répertoire | Secours d'urgence | Poser une question

Me services | Cours | Étudiants | Personnel | Français | Bâtiments | R&D | Aide | Quitter myULiège

Centre de l'enseignant

Gestion du composant : LGER0028-A-c pour 2021-2022

LGER0028-A-c Voir le détail

Org. EP DE DE Act. Notes

Etude de textes littéraires allemands modernes 1, 30h Th, 30h Pr

Engag. pédagog. Infos CVT Courriel Supports de cours Nouvelles Forums Podcasts EvalÉns Résumés

Cet engagement a été validé le 04/09/2021 par VEROLORE (sua a2321472)

2021-2022 (Futures)

Voir l'engagement complet de LGER0028-3

Recevoir un autre engagement

Enseignement	Exam. Sess 1	Type Note	Partiel en Janv.
Toute l'année	Jun	Numérique	Oui

Contenus de l'unité d'enseignement

Le cours propose une introduction aux thèmes et aux problèmes principaux dans le domaine des études littéraires allemandes.

A partir de plusieurs textes courts exemplaires (récits courts contemporains, ballades), les étudiants découvriront les trois genres littéraires principaux (la prose, le drama, la poésie). En outre, le cours familiarisera les étudiants avec le terminologie des études littéraires.

Learning unit contents

Der Kurs dient der Einführung in die Hauptthemen und -fragestellungen der Deutschen Literaturwissenschaft.

Anhand von kurzen Beispieltexten (Kurzprosa der Gegenwart, Balladen) lernen die Studenten die drei Gattungen Epik, Dramatik und Lyrik kennen. Außerdem werden sie mit der Terminologie des Fachs vertraut gemacht.

Acquis d'apprentissage (objectifs d'apprentissage) de l'unité d'enseignement

Au terme de ce cours, les étudiants seront capables d'analyser des textes littéraires (un récit court, une scène de drama, un poème, certains des textes vus en classe) en se servant de la terminologie spécifique des études littéraires allemandes.

Learning outcomes of the learning unit

Am Ende des Kurses sollen die Studenten in der Lage sein, literarische Texte (eine Kurzgeschichte, eine Dramenszene, ein Gedicht, Ausschritte aus den im Unterricht besprochenen Texten) selbstständig zu analysieren und sich dabei der sprachlichen Terminologie der deutschen Literaturwissenschaft zu bedienen.

Savoirs et compétences prérequis

Connaissances de base en allemand.

Prerequisite knowledge and skills

Grundkenntnisse der deutschen Sprache.

Activités d'apprentissage prévues et méthodes d'enseignement

Dans ce cours, les étudiant.e.s sont invité.e.s à participer activement aux discussions, en allemand ou en français selon leurs compétences. Afin de leur faciliter la compréhension des contenus du cours, les étudiants seront co-encadrés par plusieurs collègues :

Valérie Gifford (assistante pédagogique)
 Claus Tegel (lecteur)
 Danny Schwell (assistant)
 Pierre-Yves Houllinet (assistant)

Planned learning activities and teaching methods

In diesem Kurs sind die Studierenden aufgefordert, aktiv an den Seminar Diskussionen teilzunehmen, auf Deutsch oder auf Französisch, je nach Sprachniveau.

Um Ihnen das Verständnis der Kursinhalte zu erleichtern, werden die Studierenden von mehreren Kollegen mitbelehrt:

Valérie Gifford (pädagogische Assistentin)
 Claus Tegel (Lektor)
 Danny Schwell (Assistent)
 Pierre-Yves Houllinet (Assistent)

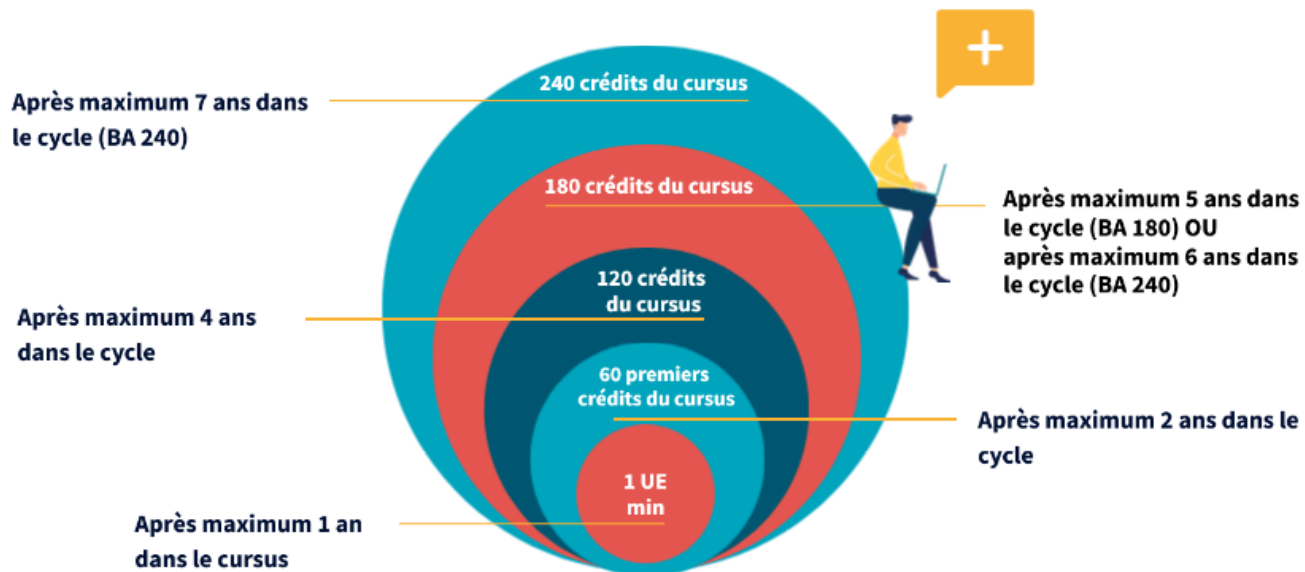
**Reprise des cours dès aujourd'hui, sauf
information contraire de l'enseignant.e**

La réforme du décret Paysage

Conséquences pour vous



Nombre de crédits à obtenir / bachelier



Source : <https://mesetudes.be/decretpaysage>

Portail officiel de l'enseignement supérieur en Fédération Wallonie-Bruxelles

Transition BAMA 15

- S'il vous manque **maximum 15 crédits de bachelier**, vous pouvez compléter votre programme avec des unités d'enseignement du master.
- Officiellement, vous restez inscrite ou inscrit en bachelier et le programme ne peut pas dépasser 60 crédits.

Le Conseil des études

- organe de dialogue entre enseignant.e.s et étudiant.e.s.
 - l'organisation des études
 - le fonctionnement de la bibliothèque
 - le programme des cours
 - l'organisation des examens
 - les horaires
 - l'organisation des cursus.

Délégué.e.s au Conseil des études

2-3 réunions par an
+ dialogue régulier

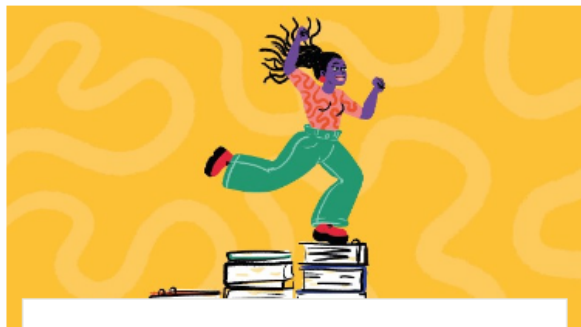
Candidature à envoyer à
valerie.maris@uliege.be
pour le 30/09 au plus tard

Service de guidance étude

Aide à la réussite

Un accompagnement tout au long de l'année

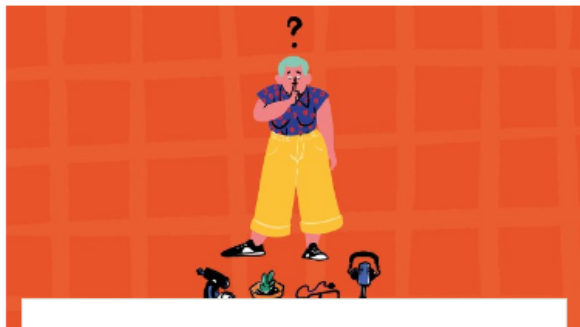
Que vous soyez en 1^{er} bloc de bachelier, plus loin dans le 1^{er} cycle ou en master, votre université vous propose de nombreuses aides à la réussite et un accompagnement tout au long de l'année. N'hésitez pas à profiter des activités organisées pour vous et à faire appel aux personnes et services qui se consacrent à votre encadrement.



Méthode de travail et organisation

Comment adapter sa méthode de travail au contexte universitaire ? Comment aborder et travailler ses cours ? Comment étudier, mémoriser ? Comment s'organiser et gérer son temps ?

[EN SAVOIR +](#)



Choix d'études réorientation

Comment s'assurer d'avoir fait le bon choix, l'ajuster ou le rectifier ?

[EN SAVOIR +](#)

Renforcer sa motivation

[EN SAVOIR +](#)



Santé et Bien-être

Que faire si vous rencontrez des difficultés personnelles qui entravent vos études ?
Comment envisager vos études en respectant votre santé et votre bien-être ?

[EN SAVOIR +](#)

Service Santé et bien-être

Etudiants en situation particulière

Quels aménagements ?

- Encadrement personnalisé
- Aménagements pédagogiques
- Aménagements logistiques

Séjour ERASMUS

- Séjour **obligatoire** au Q1 du Bac 3
- Obligation d'avoir acquis **105 crédits** minimum pour pouvoir partir
- Obligation d'avoir acquis **TOUS les crédits du Bloc 1** pour pouvoir partir

UNE SECONDE SESSION EN AOÛT VIENT TOUJOURS COMPLIQUER LES DÉMARCHES ERASMUS !

EXEMPLES :

- Stress sur l'obtention des 105 crédits et la validation des cours de B1
- Demande de visas à la dernière minute (UK, US, ...)
- Logement à trouver à la dernière minute
- Vols plus chers
- Cours qui comment plus tôt dans l'université partenaire

ULiège Sport



Tous les sports

» Sports individuels	» Sports collectifs et de raquettes	» Sports de plein air	» Sports nautiques
» Sports aériens	» Sports de défense et de combat	» Sports pour enfants	

https://www.sports.uliege.be/cms/c_11118724/fr/sports



© ULiège

Salon des Sports de l'Université de Liège

Le samedi 27.09.25 de 9h30 à 12h30 – au Sart-Tilman

**Le Cercle des étudiants en
traduction et interprétation
CETI**

Instagram : ceti_uliege

Facebook : Cercle des Étudiants en Traduction et Interprétation
ULiège /CETI/

Nous vous souhaitons une **bonne rentrée** !